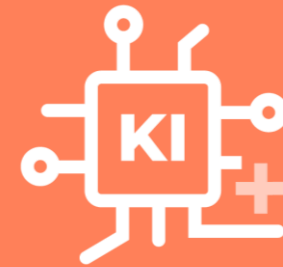


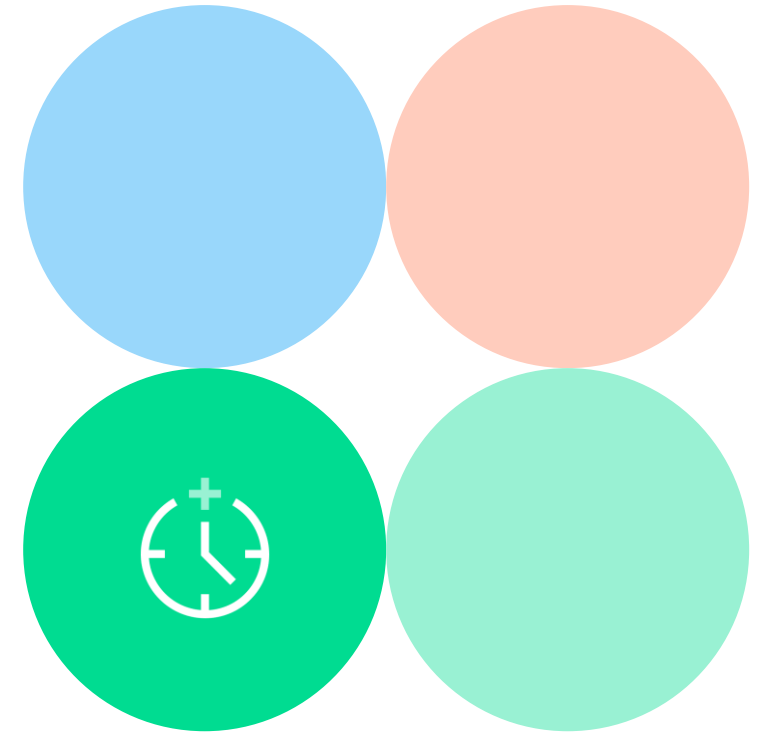
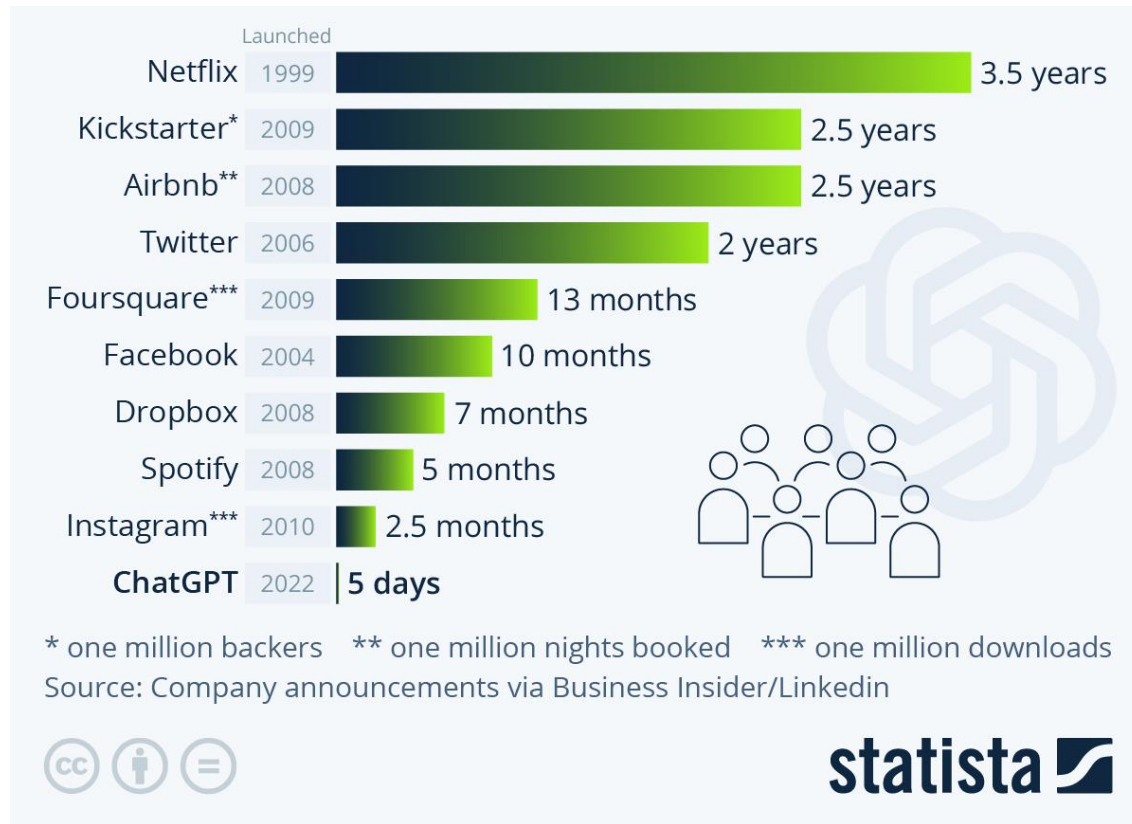
**plusKI**

**Künstliche Intelligenz digital  
souverän und sicher nutzen**



# AI sprints to one million users

Zeit, die Online Services benötigten, um User zu gewinnen

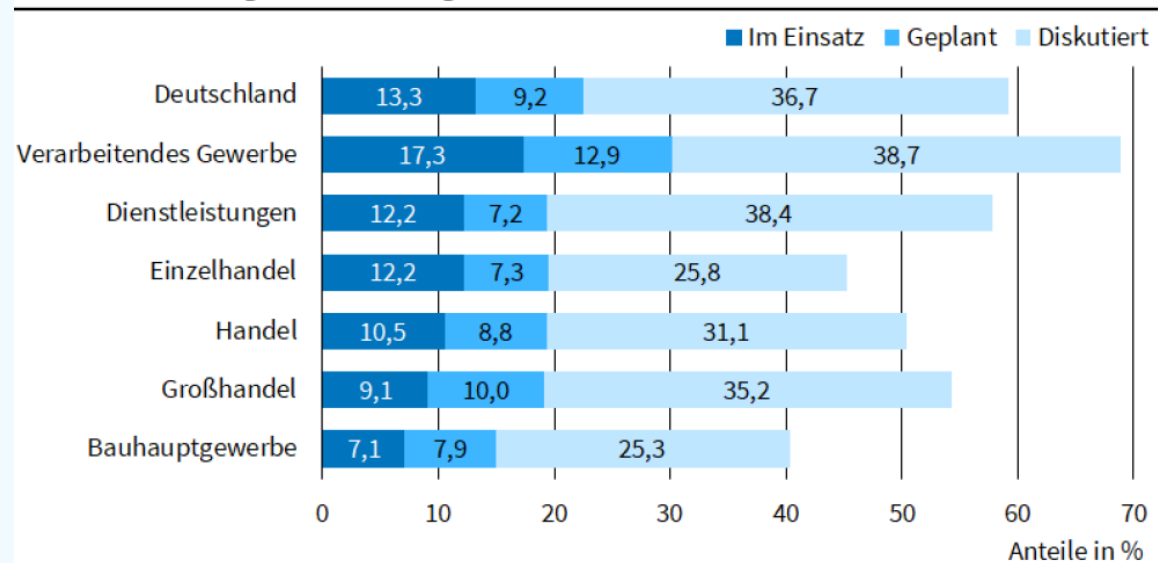


# ifo Konjunkturumfrage

2. August 2023

Künstliche Intelligenz (KI) setzen derzeit 13,3 % der Unternehmen in Deutschland ein, 9,2 % planen den Einsatz. Weitere 36,7 % aller befragten Firmen diskutieren über mögliche Anwendungsszenarien.

## Künstliche Intelligenz-Technologie in Unternehmen

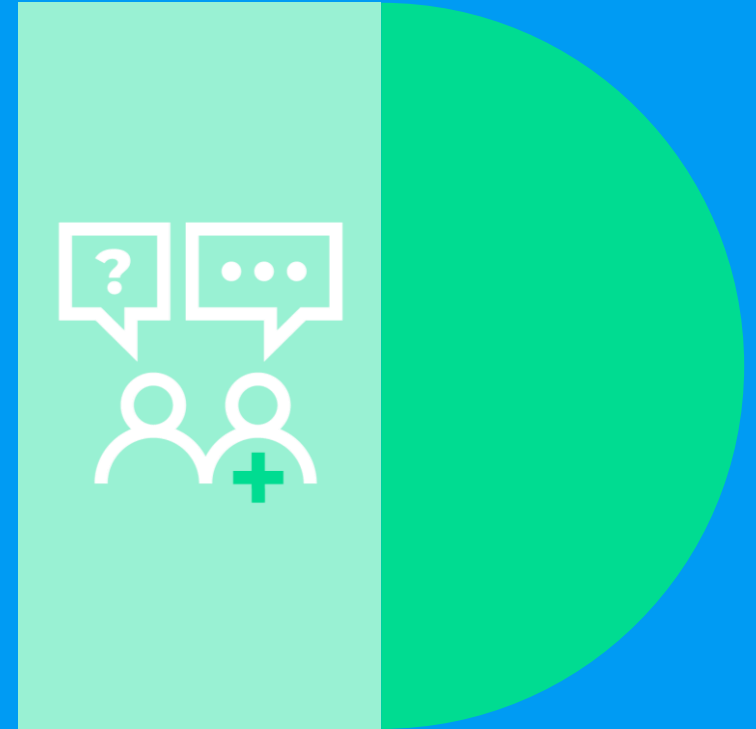


Quelle: ifo Konjunkturumfragen, Juni 2023.

© ifo Institut

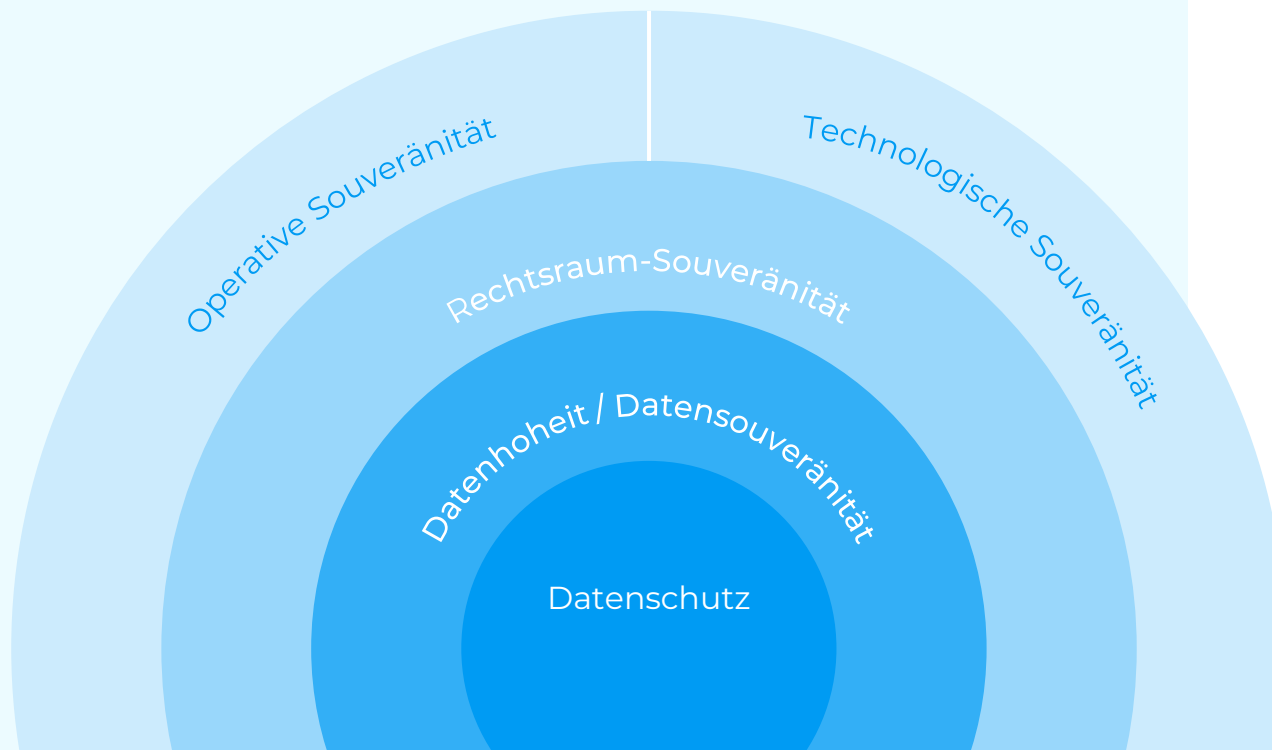


**FRAGE:**  
**Testen oder nutzen Sie bereits**  
**KI-Systeme?**



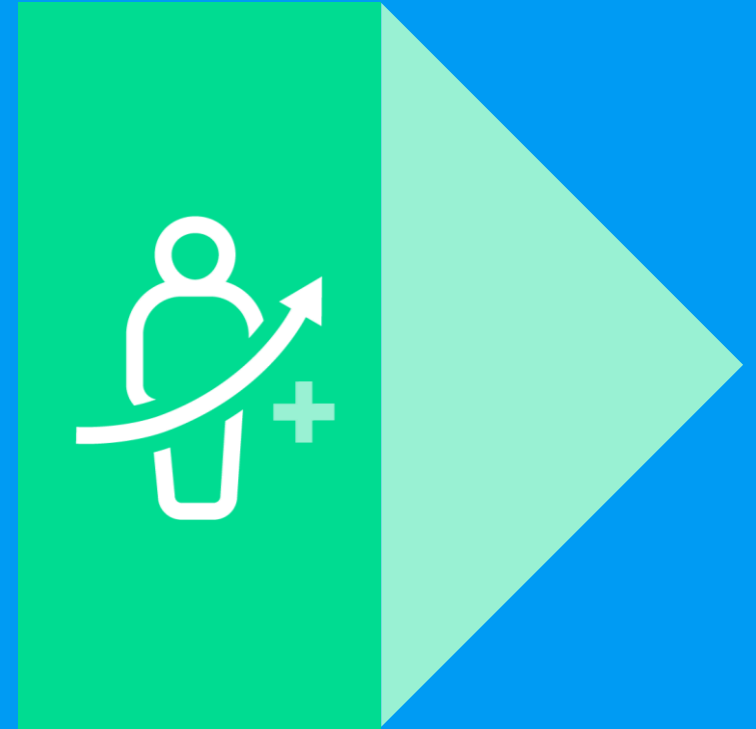
# Was ist digitale Souveränität?

Die einzelnen Facetten digitaler Souveränität ergeben in folgender Kombination ein logisches Gesamtbild:



- + **Technologische Souveränität** basiert auf Open Source bzw. allgemein verfügbarer standardisierter Technologie und ermöglicht Transparenz und Nachvollziehbarkeit der Datenverarbeitung und der eingesetzten Softwarekomponenten.
- + **Operative Souveränität** ist die transparente Kontrolle der Abläufe, von der Bereitstellung und dem Management der Lösungen und Services bis hin zur Überwachung des physischen und digitalen Zugriffs auf die Infrastruktur.
- + **Rechtsraum-Souveränität** beschreibt den Betrieb in einem selbstgewählten Rechtsraum ohne Durchgriffsrecht aus dritten Rechtsräumen.
- + **Datenhoheit/Datensouveränität** sichert die vollständige Verfügungsgewalt bzw. selbstbestimmte Kontrolle bei der Erhebung, Speicherung, Nutzung und Verarbeitung eigener Daten.
- + **Datenschutz** beschreibt den Schutz vor der missbräuchlichen Verarbeitung personenbezogener Daten sowie das Recht auf informationelle Selbstbestimmung.

**Am Markt wird sich die KI durchsetzen, die für die User am besten funktioniert.**



# Die Relevanz der KI für Behörden und Unternehmen

.... steigt mit den zur Verfügung stehenden Daten

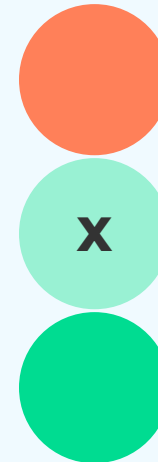
## ChatGPT

- + 100 % Funktion
- + 0 % Datenhoheit
- + Generisches Modell
- + Shared, öffentliche Instanz



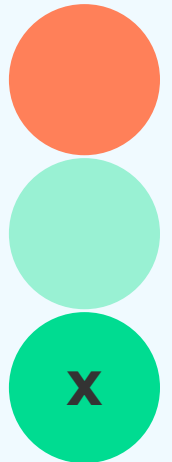
## plusKI 0.5 (Early Access):

- + 90 % Funktion
- + 100 % Datenhoheit
- + Generisches Modell
- + Dediziert, private Instanz



## plusKI 1.0 (Q2 2024):

- + 120+ % Funktion
- + 100 % Datenhoheit
- + Spezifisches Modell
- + Problemspezifischer Datensatz
- + Dediziert, private Instanz



# Die drei Stufen der KI-Transformation

Wer zuerst startet, kommt leichter zuerst ans Ziel.





# Welche Mehrwerte entstehen für Unternehmen und Behörden durch den Einsatz der plusKI?

plusKI Use Cases

## **Stufe 1, Persönlicher Assistent: die erhebliche Steigerung individueller Arbeitseffizienz**

- + Strukturierung von Arbeit und Problemstellungen
- + Vor- und Nachbereitung von Meetings
- + Ideengeber und Konzeptschreiber für Problemstellungen
- + Schnelle, generische Analyse und Informationsbereitstellung

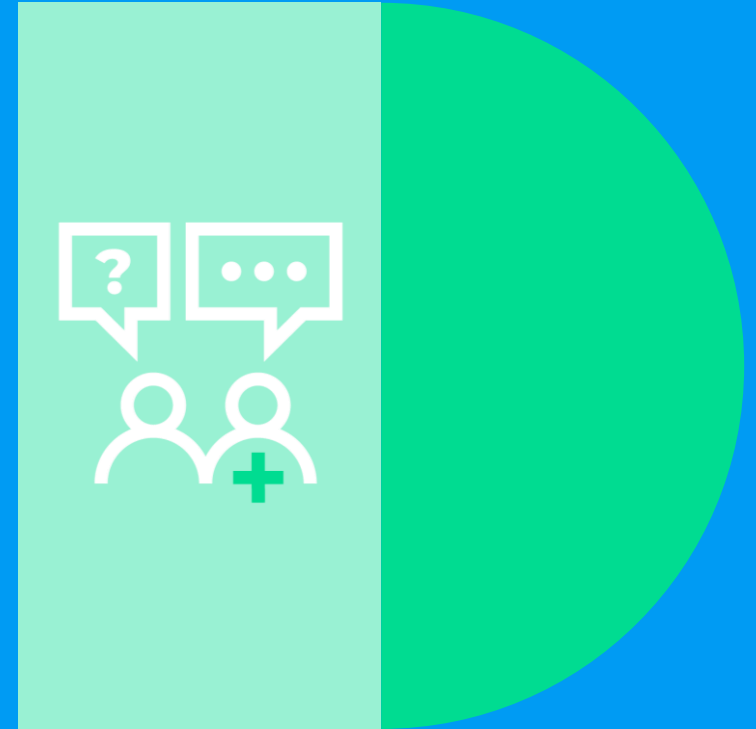
## **Stufe 2, Organisatorischer Assistent: die erhebliche Steigerung organisationsweiter Arbeitseffizienz**

- + Schnelle, spezifische Analyse und Informationsbereitstellung
- + Unterstützung bei IT-Problemen durch Erstellung von Dokumentationen, Interpretation von Programmiercode, Konfigurationen, Kenntnissen in seltenen Technologien wie „COBOL“ uvm.
- + Textlastigen Aufgaben, wie z. B. die Vorbereitung von Blogbeiträgen, Social-Media-Postings, SEO-Tags uvm.

## **Stufe 3, AI-Prozessautomatisierung: Automatische Lösung von kundenspezifischen Aufgaben mit einem kundenspezifischen Modell sowie problemspezifischen Datenbeständen**

- + z. B. „Helpdesk“ oder „Fachverfahren“

**FRAGE:**  
**Ist es für Sie vorstellbar, einer**  
**KI auch sensible Daten**  
**anzuvertrauen?**



plusserver

+ Neue Konversation

🔍

Search...

🗑️ schreibe mir ein scri...

✎

🗑️

🗑️ Ein Konzept zur kostenopti...

🗑️ Wie findest du die Cloud, in ...

🗑️

Konversationen löschen

🔄

Konversationen importieren

📄

Konversationen exportieren

⚙️

Settings

dev-ui.chat.plusserver.ai

Modell: OpenChat 3.2 | Temp: 0.2 | ⚙️ ☰

← |

👤

schreibe mir ein script für excel, in dem ich Durchschnittspreise für ein Produkt ermitteln kann

📄

Hier ist ein einfaches Excel-Skript in Visual Basic für Durchschnittspreise zu berechnen. Dieses Beispiel verwendet die Funktion **`Average`** zur Berechnung des Durchschnitts.

1. Öffne das Excel-Buch, in dem du das Skript ausführen möchtest.
2. Gehe in die "Entwicklungsoptionen" (Alt + F11) oder wähle "Visual Basic" im Menü "Funktionsliste".
3. Füge den folgenden Code in die Standard-Code-Funktionsleiste:

vbnet

Code kopieren ⬇

```
Private Sub CalculateAveragePrice()  
    ' Set the range of prices to calculate the average  
    Dim priceRange As Range  
    Set priceRange = Range("A2:A10")  
  
    ' Calculate the average price  
    Dim averagePrice As Double  
    averagePrice = Application.WorksheetFunction.Average(priceRange)  
  
    ' Display the average price  
    MsgBox "Durchschnittspreis: " & averagePrice  
End Sub
```

1. Speichere die Datei und gehe zurück in das Excel-Buch.
2. Führe den Durchschnittspreis aus, indem du auf die Schaltfläche "Durchschnittspreis" klickst, die du in der Funktionsleiste hinzugefügt hast.

Dieser Skript erstellt eine Schaltfläche namens "Durchschnittspreis", die den Durchschnitt der Preise in der Zellenreihe A2:A10 berechnet und anschließend in einem Dialogfeld anzeigt. Du kannst die Zellenreihe, die du analysieren möchtest, in **`priceRange`** aktualisieren, bevor du das Skript ausführst.

🔄 Antwort erneut generieren

⚡

Type a message or type "/" to select a prompt...

➦

⬇

+ New prompt

Search...

💡 Fachverfahren 25b

💡 Beitrag LinkedIn "lustig"

💡 Vorlage Marketing Blog

💡 Monte-Carlo Excel Contro

# plusKI Manager

## Available Models

These Large Language Models are currently available and have been tested on this platform. You can select a model to load simply by clicking on the text box with the model of your choice.

FastChat-T5

FastChat-T5 is an open-source chatbot model trained by the LMSYS Organization

Select

Llama 2 7B

Llama 2 is a collection of pretrained and fine-tuned generative text models by Meta AI

Select

Falcon 7B

Falcon is a collection of pretrained and fine-tuned generative text models by TII

Select

Vicuna 7B

Vicuna is a chat assistant trained by fine-tuning Llama 2 by LMSYS Organization

Select

CodeLlama 7B

Code Llama is a collection of pretrained and fine-tuned generative text models by Meta AI.

Select

# plusKI Manager

## System Status

Overall system status.

### Model

no model loaded	none
-----------------	------

### Software

plusKI manager	0.2.26
----------------	--------

### Health

svc-controller-1	Healthy
svc-model-worker-1	Exited
svc-webui-1	Created

Refresh

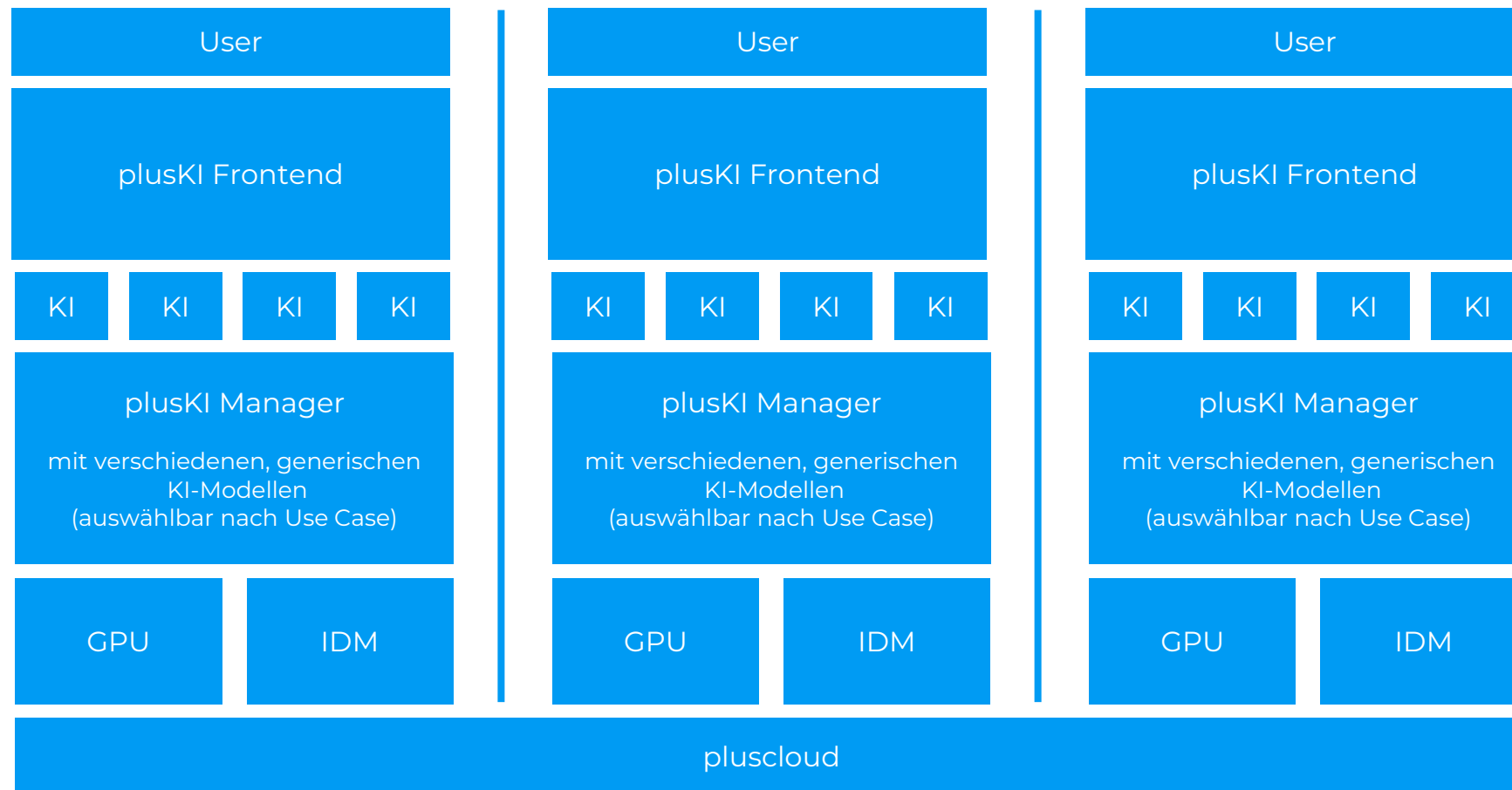
Restart

Stop

**<https://demo.chat.plusserver.ai/de>**

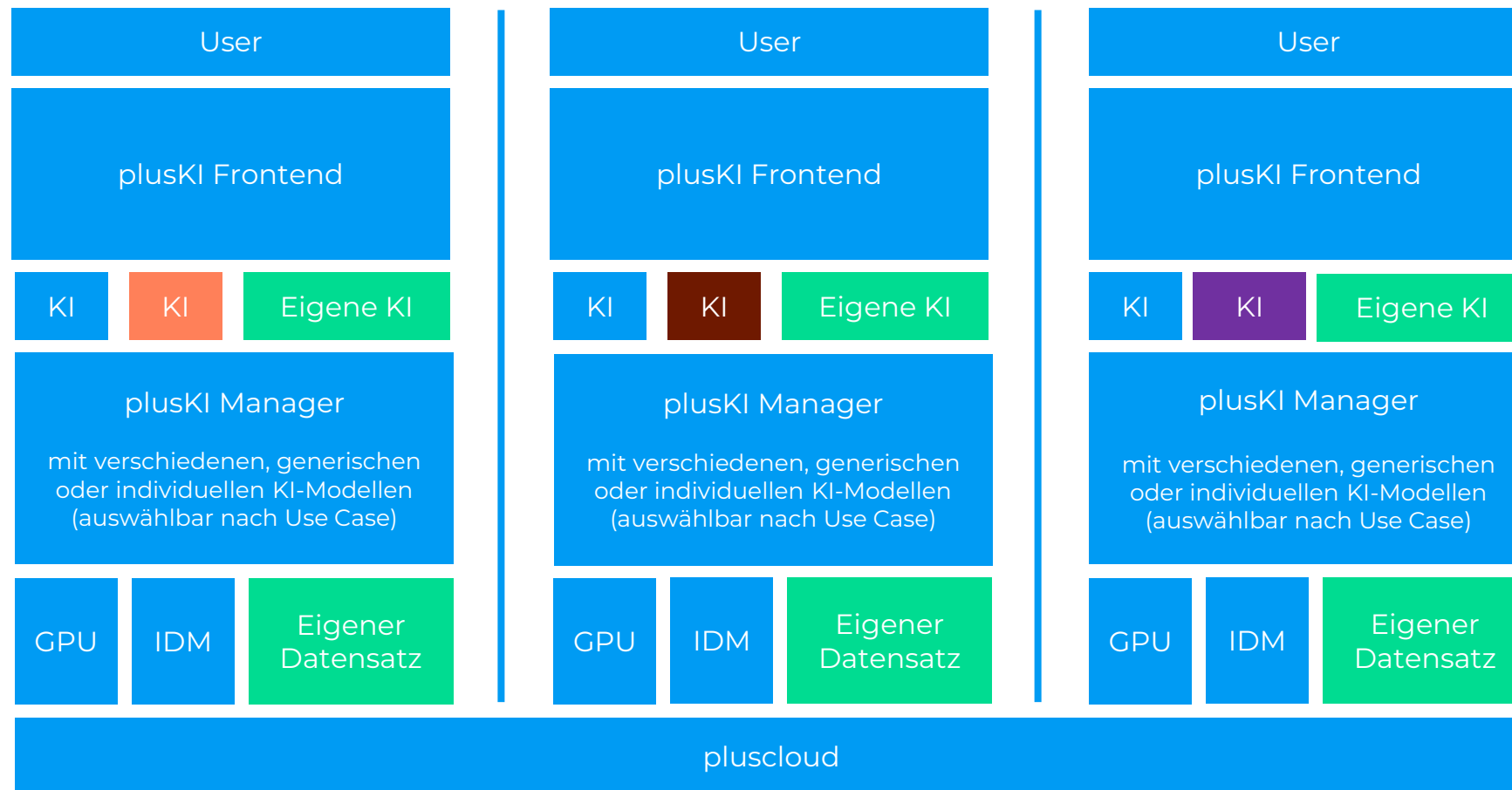
# plusKI 0.5 (Stage 1, optional 2) (Early Access) - Hintergründe

plusKI – die plusserver-Plattform für KI



# plusKI 1.0 (Stage-3-fähig) (Q2 2024)

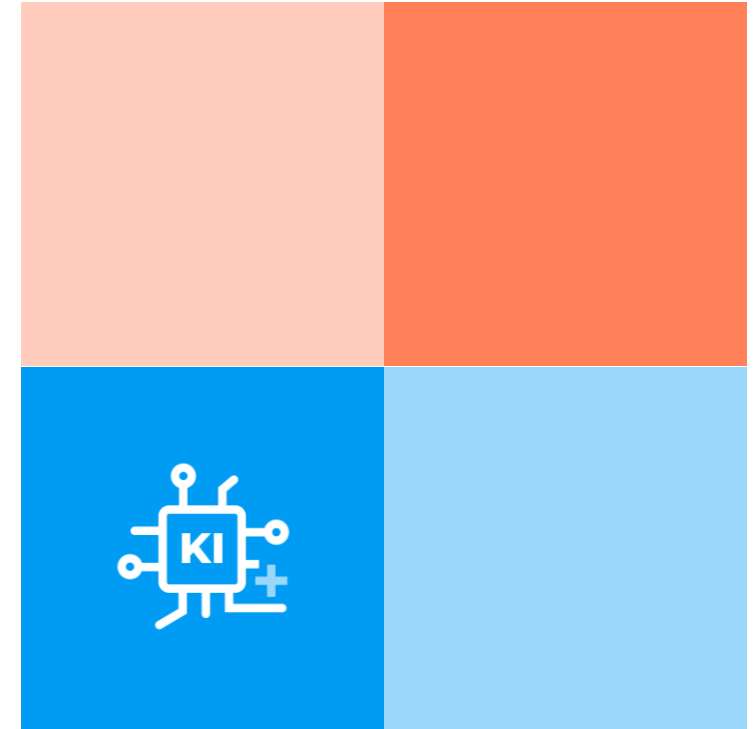
plusKI – die plusserver-Plattform für KI





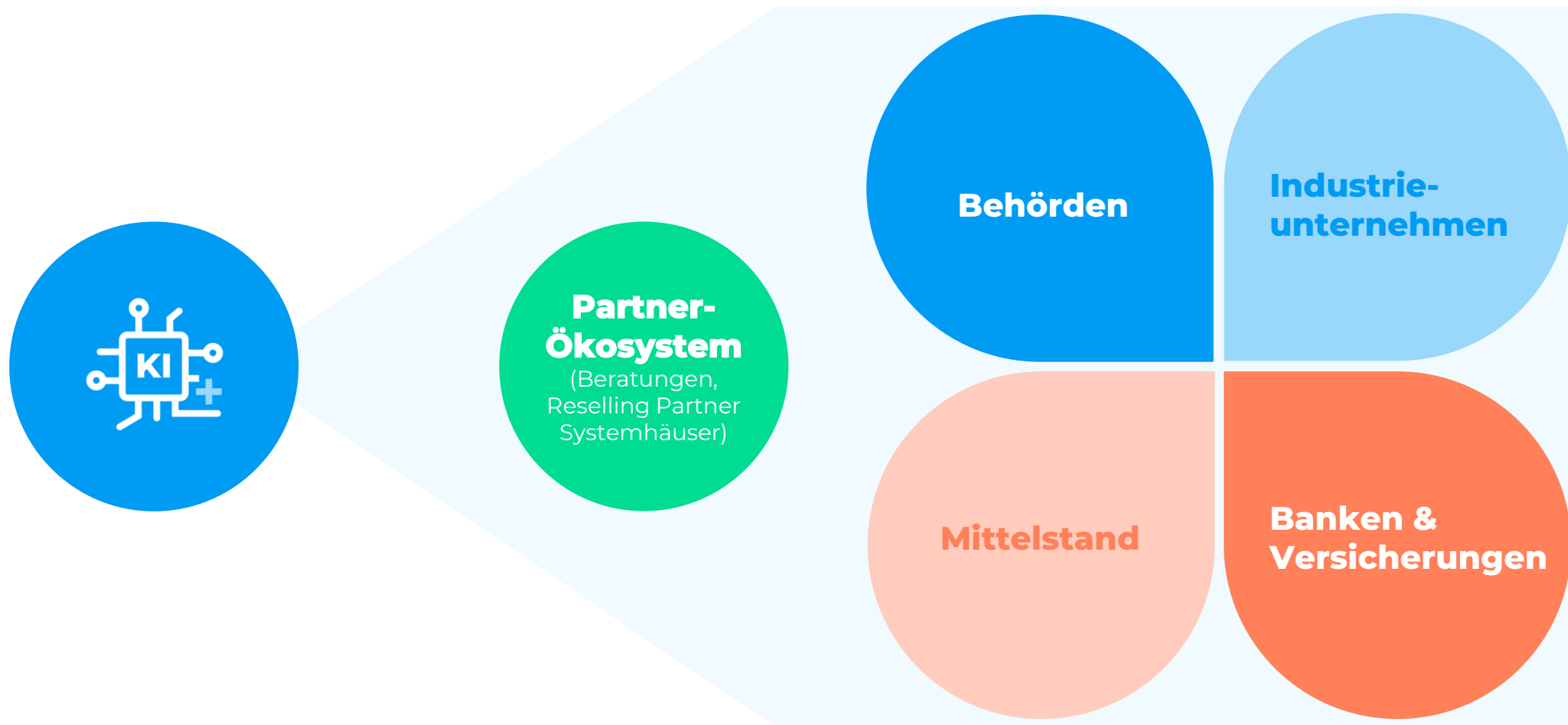
**Mit plusserver kann jeder Kunde die für ihn beste KI auswählen und diese gekapselt, privat und sicher nutzen.**

**Optional kann diese KI mit eigenen Unternehmensdaten für bessere Ergebnisse angereichert werden.**



# plusKI Markteintritt & Chancen

Mit unserem Angebot sprechen wir folgende Gruppen an:



# Q&A

Danke für Ihre Fragen im Chat oder persönlich.



# plusKI

ist die Plattform für  
sichere, private und digital souveräne KI

# Kontaktieren Sie uns

Christian Schmitz

Director Open Source

plusserver gmbh

Tel: +49 2203 1045 3500

E-Mail: [beratung@plusserver.com](mailto:beratung@plusserver.com)

LinkedIn: <https://www.linkedin.com/in/christianschmitz/>

